



АУДИОЛОГИЧЕСКАЯ ОЦЕНКА И КЛИНИЧЕСКАЯ ХАРАКТЕРИСТИКА ЛИЦ ПОСЛЕ КОХЛЕАРНОЙ ИМПЛАНТАЦИИ

Марцуль Д.Н., Якусик Т.А., Кучинская Т.Б.
УЗ «Гродненская университетская клиника», г. Гродно

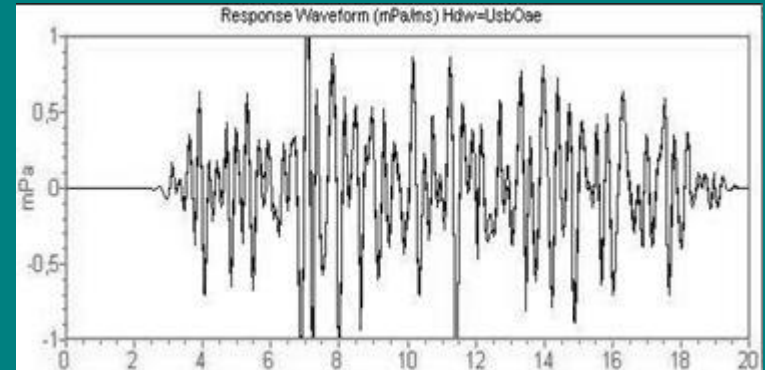
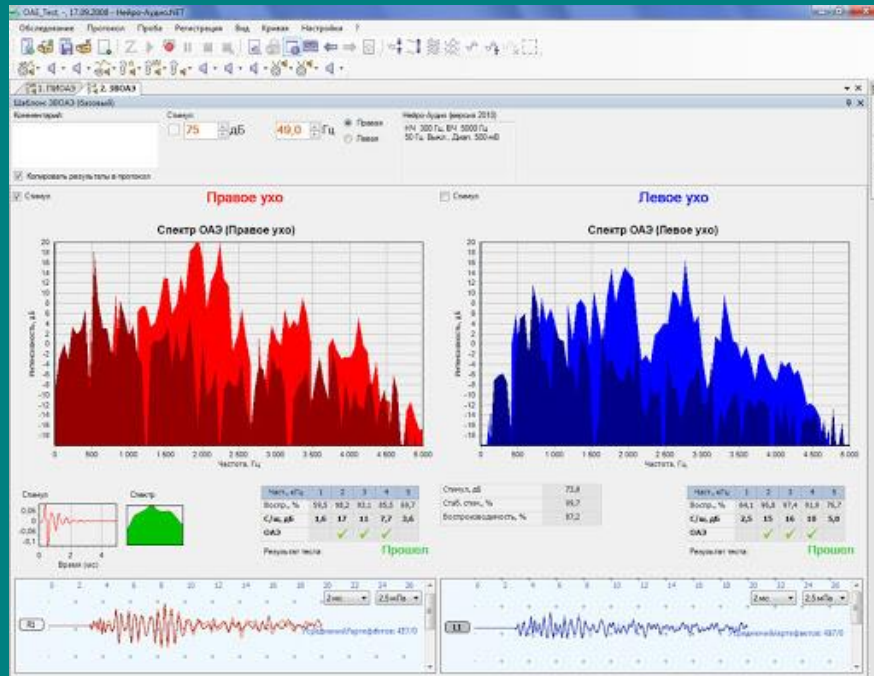
Аудиологический скрининг в Гродненской области в 2015 – 2019 годах результаты



Всего за период 2013 – 2020 г.г. в КЛИНИКЕ выполнено 73 кохлеарных имплантаций, 24 операции по установке систем БАХА и Вайбрант

АУДИТОРНАЯ НЕЙРОПАТИЯ

Это симптомокомплекс, характеризующийся нормальным функционированием внутреннего уха и нарушением обработки звуковой информации в более глуболежащих отделах слуховой системы.



- Факторы риска развития РСАН
- Недоношенность (срок гестации менее 28 недель).
- Низкий вес при рождении.
- Гипербилирубинемия (на уровнях, которые требуют парентерального лечения)
- Гипоксическая, ишемическая энцефалопатия/внутрижелудочковые кровоизлияния (чаще встречается у детей, находящихся на пролонгированной ассистированной вентиляции/с тяжелым сепсисом).
- ИВЛ.
- Респираторный дистресс-синдром.
- Применение ототоксических препаратов.
- Любая другая патология, вследствие которой малыш провел более 48 часов в реанимации.

